

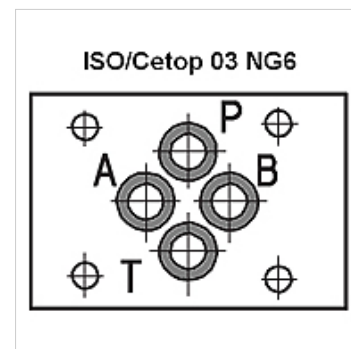
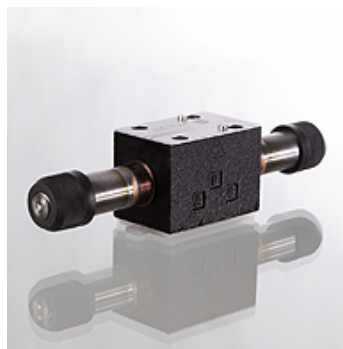
# НК DHER X 00 AC

Клапан с электроуправлением NG 6 без катушки

**HANSA FLEX**

## Свойства

Исполнение	4/2-ходовой или 4/3-ходовой клапан с аварийным ручным управлением для катушек переменного тока
Комплект поставки	без катушки и штекера
Рабочее давление	P, A, B: макс. 350 бар / T: макс. 160 бар
Объемный поток	макс. 80 л/мин (учитывать характеристики)
Соединение	ISO/Cetop 03 NG6



## Указание

Клапаны с обозначением (P) являются клапанами со сниженной утечкой масла. При количестве жидкости >70% от номинального значения здесь следует учитывать возможное существенное падение давления!

Клапаны со сниженной утечкой масла устанавливаются в качестве пилотных клапанов для электромагнитных клапанов с предварительной настройкой.

При использовании клапана со сниженной утечкой масла типа НК DH\* 0711 P \*\*\* в качестве пилотного клапана переключается среднее положение главного вентиля.

## Описание

Применяются только для катушек переменного тока (AC)

Пределы разрывной мощности - см. технические характеристики

## Указания по заказу

Другие соединения и исполнения, а также объемные расходы и пределы разрывной мощности по запросу

## Изделие

Наименование	Вид	Исполнение	Условное обозначение	перекрытие	Тип поршня	Вес (kg)
НК DHER 0610 X 00AC	4/2	пружинный возврат	[PB/AT] [ABPT]	отрицат. (открыт)	0	1,35
НК DHER 0611 X 00AC	4/2	пружинный возврат	[PB/AT] [A/B/P/T]	положит. (закрыт)	1	1,35
НК DHER 0613 X 00AC	4/2	пружинный возврат	[PB/AT] [ABT/P]	положит. (закрыт)	3	1,35
НК DHER 0614 X 00AC	4/2	пружинный возврат	[PA/BT] [A/B/P/T]	отрицат. (открыт)	4	1,35
НК DHER 0630 2 X 00AC	4/2	пружинный возврат	[PB/AT] [PA/BT]	отрицат. (открыт)	0/2	1,35
НК DHER 0631 2A 00AC	4/2	пружинный возврат	[PB/AT] [PA/BT]	положит. (закрыт)	1/2	1,35
НК DHER 0631 2 X 00AC	4/2	пружинный возврат	[PB/AT] [PA/BT]	положит. (закрыт)	1/2	1,35
НК DHER 0632 2 X 00AC	4/2	пружинный возврат	[PB/A/T] [PA/B/T]	положит. (закрыт)	2/2	1,35
НК DHER 0710 X 00AC	4/3	пружинный возврат в позицию 0	[PB/AT] [ABPT] [PA/BT]	отрицат. (открыт)	0	1,75
НК DHER 0710 9 X 00AC	4/3	пружинный возврат в позицию 0	[PB/AT] [ABPT] [PA/B/T]	отрицат. (открыт)	09	1,75
НК DHER 0711 X 00AC	4/3	пружинный возврат в позицию 0	[PB/AT] [A/B/P/T] [PA/BT]	положит. (закрыт)	1	1,75
НК DHER 0713 X 00AC	4/3	пружинный возврат в позицию 0	[PB/AT] [ABT/P] [PA/BT]	положит. (закрыт)	3	1,75
НК DHER 0714 X 00AC	4/3	пружинный возврат в позицию 0	[PA/BT] [A/B/P/T] [PB/AT]	отрицат. (открыт)	4	1,75
НК DHER 0714 9 X 00AC	4/3	пружинный возврат в позицию 0	[PA/BT] [A/B/P/T] [PA/B/T]	положит. (закрыт)	49	1,75
НК DHER 0716 X 00AC	4/3	пружинный возврат в позицию 0	[PB/AT] [AT/P/B] [PA/BT]	положит. (закрыт)	6	1,75
НК DHER 0717 X 00AC	4/3	пружинный возврат в позицию 0	[PB/AT] [A/P/BT] [PA/BT]	положит. (закрыт)	7	1,75
НК DHER 0718 X 00AC	4/3	пружинный возврат в позицию 0	[PB/AT] [PA/B/T] [PA/BT]	положит. (закрыт)	8	1,75
НК DHER 0719 1 X 00AC	4/3	пружинный возврат в позицию 0	[PA/B/T] [A/B/P/T] [PA/BT]	положит. (закрыт)	91	1,75
НК DHER 0751 2 X 00AC	4/2	2 паза	[PB/AT] [PA/BT]	положит. (закрыт)	1/2	1,35
НК DHER 0711 P X 00AC	4/3	пружинный возврат в позицию 0, со снижением утечки масла	[PB/AT] [A/B/P/T] [PA/BT]	положит. (закрыт)	1	1,75
НК DHER 0713 P X 00AC	4/3	пружинный возврат в позицию 0, со снижением утечки масла	[PB/AT] [ABT/P] [PA/BT]	положит. (закрыт)	3	1,75

Пример условного обозначения: [A/B/P/T] = [A закрыт / B закрыт / P+T соединены]

## Принадлежности

НК SP CO	Катушка для клапана с электроуправлением HKDH
НК SP DIN 43650	Электрический штекер для катушки электромагнита DIN 43650
НК M НК DH	Комплект винтов для клапанов NG 6 тип НК DH